

VISIT D'ÉCHANGE VISITA D'INTERCANVI

PETR ARIÈGE I ADRINOC

BANC DE SEMENCES D'ESPORUS

BANC DE LLAVORS D'ESPORUS

BANCO DE SEMILLAS DE ESPORUS

25/09/2025

Xènia Torras

@: xenia@associaciolera.org



ADRINOC



Relleu
agrari

PETR ARIÈGE
MIRIUS

AIXALDA
SISTEMES CA

l'era
espere de
agronòmics

**Generalitat
de Catalunya**



**Co-financiat per
la Unió Europea**



Diputació de Girona

**Diputació
de Barcelona**

BANQUES DE SEMENCES COMMUNAUTAIRES

Qu'est-ce qu'une banque de semences ?

C'est une initiative sociale qui prospecte, collecte, conserve et partage des semences de variétés locales et autochtones afin d'assurer leur conservation, leur disponibilité et la souveraineté alimentaire des territoires où elle est implantée.

- **Caractéristiques principales :**
- Objectif principal : la **conservation de semences** de variétés locales
- Développement **basé sur la communauté** et l'échelle locale
- **Échanger et partager** des semences
- Préserver le **savoir-faire agricole traditionnel**
- **Souveraineté alimentaire** pour réduire la dépendance extérieure et préserver l'économie et le développement local

ADRINOC



Rellou
agrari

QU'EST-CE QU'ESPORUS?

- Esporus est une banque de semences locale avec :
- **368** variétés locales de cultures herbacées annuelles (maraîchères et extensives)
- **82** variétés multipliées en 2024, produisant 38 kg de semences nouvelles
- **9** fermes collaboratrices
- **+50** participants aux journées de volontariat
- **244 kg** de semences conservées
- Certification biologique CT-8567-PE



ADRIN  C

 Relleu
agrari



¿POURQUOI CONSERVER DES SEMENCES DE VARIÉTÉS LOCALES?

- **Nous conservons les semences car elles sont la base de notre alimentation, de notre culture, de notre biodiversité et de notre résilience.**
Perdre des semences signifie perdre la capacité de décider quoi, comment et où nous cultivons nos aliments.
- **Raisons clés :**
- **Préserver la biodiversité agricole**
Les semences traditionnelles représentent des siècles d'adaptation aux climats, sols, ravageurs et cultures locales. Les conserver permet de maintenir la diversité génétique, essentielle pour la reproduction et l'adaptation futures. L'agriculture industrielle a entraîné la perte de 75 % de la diversité des cultures au cours du dernier siècle (FAO).
- **Garantir la résilience face au changement climatique**
Les variétés locales possèdent souvent des traits tels que résistance à la sécheresse, tolérance au froid ou cycles de croissance plus courts.
Ces caractéristiques sont cruciales face à l'imprévisibilité climatique actuelle

ADRIN C



¿POURQUOI CONSERVER DES SEMENCES DE VARIÉTÉS LOCALES?

- **Soutenir la souveraineté alimentaire**
Conserver les semences permet aux paysans et aux communautés de posséder et contrôler leur approvisionnement, plutôt que de dépendre de grandes entreprises. Cela protège contre les brevets, les OGM et la perte des savoirs traditionnels.
- **Préserver le patrimoine culturel**
Les semences transmettent des histoires, des traditions et des rituels de génération en génération. Les conserver, c'est aussi préserver l'identité des peuples et des régions.
- **Pour les générations futures**
La conservation des semences est un travail intergénérationnel. Elle garantit que nos enfants et petits-enfants disposent de la liberté et des moyens de cultiver des aliments réels. Une variété perdue disparaît souvent à jamais.

ADRIN  C

 Relleu
agrari



¿PORQUOI CONSERVER DES SEMENCES DE VARIÉTÉS LOCALES?

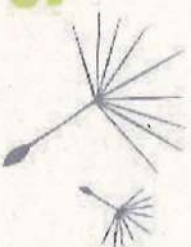
- **Protéger la santé écologique**

De nombreuses variétés traditionnelles sont bien adaptées à l'agriculture biologique ou à faibles intrants, soutenant la vie des sols, des pollinisateurs et de la biodiversité.

Elles requièrent souvent moins de produits chimiques et d'intrants extérieurs

<https://banclavors.esporus.org/>

esporus



ADRINOC

